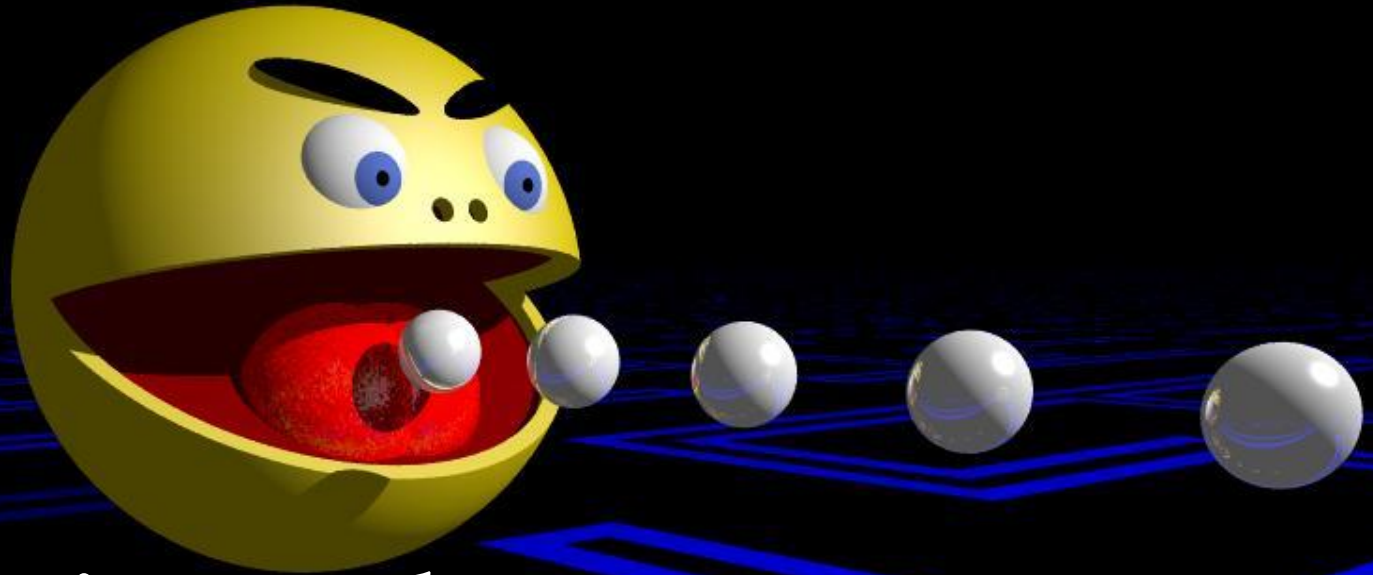


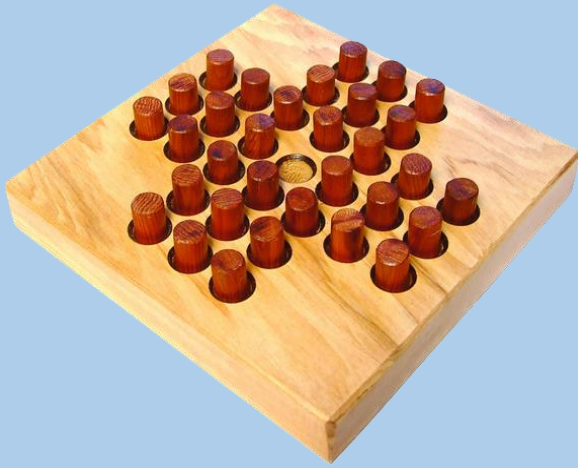
Curso Virtual Intensivo



Los juegos de mesa como recurso
terapéutico de las patologías gnósicas,
práxicas y del pensamiento en la clínica
neuropsicológica

adinarosario.com@gmail.com

OBJETIVOS



Que quien lo curse pueda:

- Reconocer los objetivos terapéuticos que brinda la aplicación de algunos juegos de mesa, de ingenio e informáticos en la clínica neuropsicológica de las patologías gnósicas, práxicas y de pensamiento.
- Clasificar los juegos según la información sensorio-perceptiva (gnosias) que involucren en su diseño y aplicación, y el requerimiento de las praxias para llevarlos a cabo.

SÍNTESIS DE LOS CONTENIDOS

- Marco teórico:

Los juegos reglados

Los dispositivos básicos para el aprendizaje

Las Gnosias y las Praxias

El Pensamiento



- Análisis de los objetivos terapéuticos que pueden plantearse en la clínica neuropsicológica a partir de la aplicación de cada juego.

- Clasificación de los juegos según la gnosia y/o praxia involucrada:

Gnosias auditivas y visuales simples.

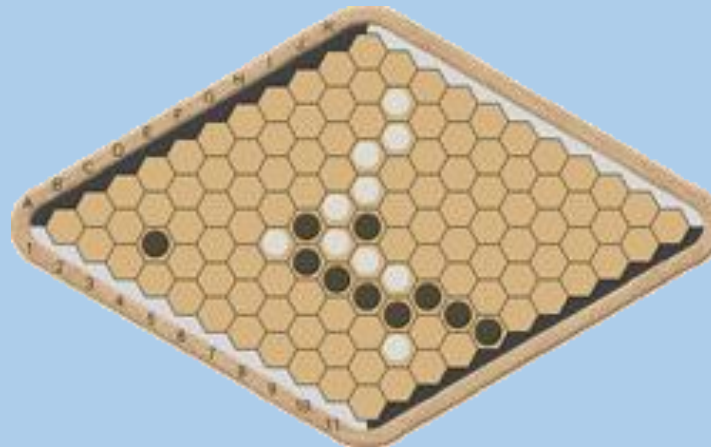
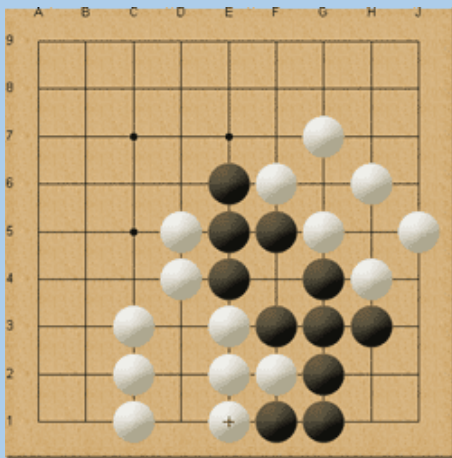
Gnosias visuoespaciales complejas, deducción lógica y capacidad anticipatoria.

Praxias complejas (constructivas, digitales, manuales e instrumentales), deducción lógica y capacidad anticipatoria.

- Relación de las gnosias y las praxias con el pensamiento.

METODOLOGÍA

En la 1º y 3º semana del mes se envían las clases teóricas y las de aplicación práctica de los contenidos correspondientes a cada tema, cuya resolución le cursante debe enviar, junto a sus dudas y/o preguntas, durante la 2º y 4º semana para que le sea devuelto por le docente con las ampliaciones y correcciones que considere pertinentes.



DESTINATARIOS:

Estudiantes avanzad@s y profesionales del área de neuropsicología

ACREDITACIÓN: 48 hs cátedra

DURACIÓN: 2 meses
(8 clases teóricas y prácticas)



APROBACIÓN:

Entrega de todos los TP y aprobación del 75%





FORMA DE PAGO:

Transferencia o depósito bancario al iniciar el curso o la 1^o semana de cada mes - Residentes en el exterior: Western Union.

Le cursante debe notificar la operación enviando la constancia escaneada o los datos que en ella constan a la dirección de correo electrónico de ADINA ROSARIO (adinarosario.com@gmail.com). Este envío es indispensable para recibir las clases del mes correspondiente.

